



B CLEAN

Pulizia a fondo e rinnovante Pulizia dopo posa piastrelle

B Clean è il prodotto per la pulizia a fondo delle superfici dure come ceramica, porcellana, granito, cemento, pietra.

Il prodotto viene utilizzato per rimuovere depositi di calcio, grassi corporei, sporco ostinato e la maggior parte delle contaminazioni delle superfici, sia interne che esterne, dovute al traffico pedonale.

B Clean è destinato al rinnovo e al ripristino della struttura e dell'aspetto estetico originali delle superfici dure senza alterare il substrato e non danneggiando il materiale cementizio o gli agenti di fissaggio.



**PRIVATI
IMPRESSE / ADDETTI DI
PULIZIA**



**TRATTAMENTO
PROFESSIONALE
BSYSTEMS SERVICES**



- » Specialista per pulizia a fondo e trattamento rinnovante per pavimenti e pareti
- » Adatto per la pulizia dopo posa
- » Ripristina completamente le superfici riportandole all'aspetto originario
- » Elimina macchie create da patine di sapone
- » Ideale per gres smaltati, strutturati, tuttamassa e levigati
- » Efficace su qualsiasi superficie interna o esterna
 - industriale: ceramica, cemento
 - naturale: marmo, granito, pietra
 - rivestimenti di immobili: cemento
- » Trattamento specializzato per risolvere problemi legati alla deperibilità dei materiali e alla scarsa igiene:
 - accumulo di calcio (bagni, cucine, piscine)
 - macchie chimiche, organiche ed industriali
 - rinnovo delle facciate esterne

SUPERFICI IDONEE

- » CERAMICA gres smaltati, strutturati, tuttamassa e levigati
- » CEMENTO
- » MARMO non lucido
- » GRANITO
- » PIETRA
- » VETRO con calcare

NON UTILIZZARE SU

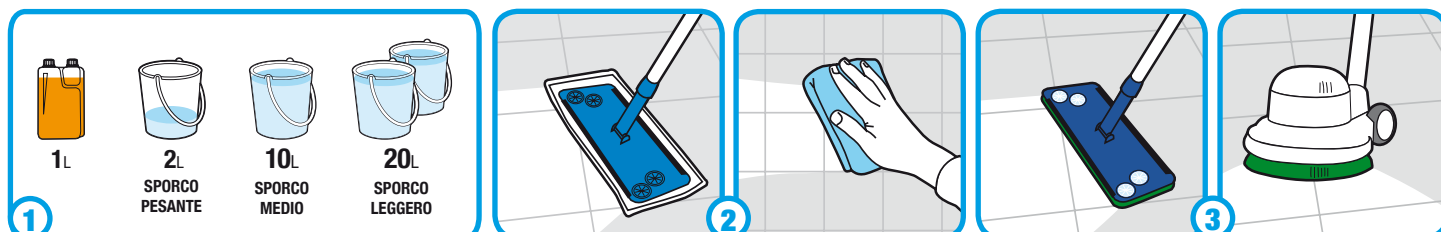
- » MARMO LUCIDO e materiali sensibili agli acidi
- » LEGNO
- » METALLO
- » LAPPATO LUCIDO



ISTRUZIONI D'USO

Si consiglia di fare una prova su aree non troppo in evidenza prima di iniziare il trattamento. Per ottenere il risultato migliore **B Clean** deve essere applicato sulla superficie asciutta. Da utilizzare puro per eliminare il calcare e per il ripristino di superfici in gres.

SI CONSIGLIA DI TRATTARE 20/30mq ALLA VOLTA

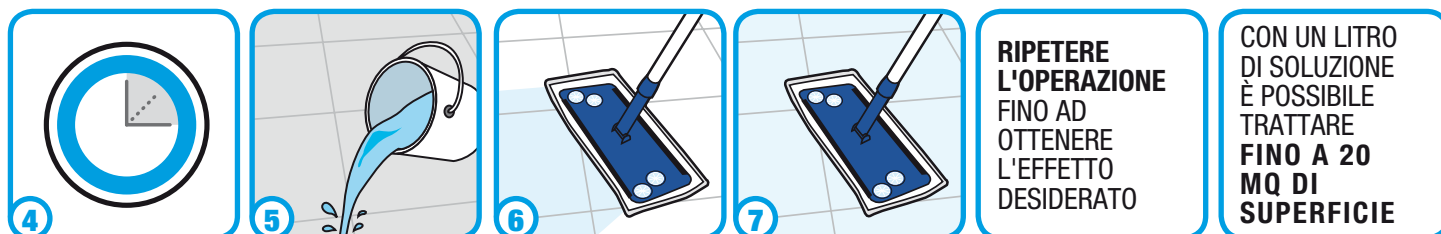


1 Diluire il prodotto in base al trattamento necessario

2 Applicare la soluzione con piastra blu e ultramicrofibra **B Magic Clean**

Per le pareti applicare con una spugna o uno spruzzino

3 Strofinare la superficie con piastra blu e pad verde o con macchina monospazzola con disco verde 3M



4 Lascia agire per 5-15 minuti

5 Versare un litro d'acqua in 20/30 mq

6 Raccogliere la soluzione con **B Magic Clean** o macchina aspiraliquidi

7 Asciugare la superficie con piastra blu e ultra-microfibra **B Magic Clean** asciutta

RIPETERE L'OPERAZIONE FINO AD OTTENERE L'EFFETTO DESIDERATO

CON UN LITRO DI SOLUZIONE È POSSIBILE TRATTARE FINO A 20 MQ DI SUPERFICIE

EFFICACE CONTRO LE MACCHIE

RUGGINE - CEMENTO - CALCARE - BITUME - FUGA SPORCA - SEGNI METALLICI

CARATTERISTICHE TECNICHE

ASPETTO	liquido opaco
PROFUMAZIONE	non intensa
PESO SPECIFICO	-
PUNTO DI EBOLLIZIONE	100° C
IMBALLAGGIO	contenitore da 1 e 5 litri
PH	~ 4.5 - In diluizione pH ~ 4.0
ORGANISMI VOLATILI	-
BIODEGRADABILITÀ	100%
DILUIZIONE MASSIMA	1:20
SOLUBILITÀ IN ACQUA	100%
COMPOSIZIONE CHIMICA (reg.684/2004)	-
AVVERTENZE	se necessario, indossare dispositivi di protezione individuale



Le istruzioni riportate su questo documento sono frutto di ricerca applicata e pratico impiego. Da parte nostra non ci assumiamo alcuna responsabilità e non diamo alcuna garanzia, implicita o esplicita, data l'assoluta impossibilità di controllo nell'utilizzo da parte degli utenti.